

CATALOGUE 2010

Raelyn Larson & Sébastien Verne

Jardins & intérieurs

Gardens & Interiors

Pièces uniques, petites séries
Créations depuis 1999

*Unique pieces, small series
Creating since 1999*



RAELYN LARSON OU SEBASTIEN VERNE

TEL.: 33 (0)4 75 46 83 71
atelax@club-internet.fr

Atelier de la crosse
Route des bas hubacs
F-26220 DIEULEFIT

SIREN 422 628 594

Collections

JARDINS BAVARDS

page 2

A l'origine, dans un jardin quelques silhouettes de céramique donnent la réplique aux fées. C'est un univers féminin et romantique.

Originally, a few ceramic silhouettes chattered with the garden fairies. A universe feminin and romantic.

LUMINAIRES DE COURTOISIE

pages 3 à 5

La nuit tombante, désireuses d'entretenir la conversation, les silhouettes demoiselles s'illuminent et deviennent luminaires de courtoisie.

At dusk, wanting to continue their conversation, the ceramic silhouettes alit to become courtesy lamps.

BLOOM

pages 6 à 9

Volumineuses suspensions. Fruits, fleurs, dans des notes acidulées, printanières.

BLOOM arbore d'extraordinaires formes sculpturales irrégulières, caractérisées par rondeurs et bosses. Un design végétal ludique, aérien, coloré, des matériaux naturels.

Voluminous suspensions; Fruits, flowers, tangy colors, springtime.

Bloom is characterized by incredible sculptural forms based upon curves and circles. A plant-inspired, ethereal design, composed of natural materials.

ETERNELS BUSTIERS

pages 10 & 11

Des bustiers céramiques parsemés de cerises à croquer, juchés sur des jupons d'osier ou de fer, des œuvre uniques qui s'imposent telle une évidence par leur fantaisie, un univers frivole...

Ceramic bust pieces covered with sweet cherries, perched upon willow or iron skirts, unique pieces whose mere presence justifies their existence.

UN VOYAGE ALLUME

page 12

Le rendez-vous improbable d'une bande de fées, émancipées, voyageuses.

The improbable encounter with a gang of flying fairies.



A l'origine, dans un jardin quelques silhouettes de céramique donnent la réplique aux fées. C'est un univers féminin et romantique.

JARDINS BAVARDS

talking gardens



Référence : Assortiment de piques à fleurs

PIQUES A FLEUR. Pièce terre cuite, sur tige acier. Assortiment de couleurs et formes suivant les disponibilités. Dimension figurine terre cuite 12 à 15 cm. *Glazed earthenware figure on metal stem. Size of the clay figure: 14 cm, length of the metal stem 20 to 40 cm. Small series. Selection depending on stock available.*



Référence : Fée de jardin sur moule à gateau

FEES DE JARDIN SUR MOULE A GATEAU. Au détour d'un massif fleuri, une fée de jardin sur un moule à gateau. Dimension figurine terre cuite 12 à 15 cm. Hauteurs des tiges acier 40 et 60 cm. Assortiment selon disponibilités.

Garden fairy on cake mold: Planted in a flower bed, a garden fairy with her cake mold skirt. Size of the clay piece: 20 cm, length of the metal stem: 40 to 60 cm. Unique pieces. Selection depending on stock available.



Référence : Assortiment de piques à fleurs

LUMINAIRES DE COURTOISIE.

La nuit tombante, désireuses d'entretenir la conversation, les silhouettes s'illuminent et deviennent lumineuses de courtoisie. *At dusk, wanting to continue their conversation, the ceramic silhouettes alight to become courtesy lamps.*

Lampes à poser. L'abat jour est fabriqué à partir de papiers washi, papiers précieux dans la pure tradition japonaise. Monté sur une structure bambou, il est surmonté d'une figurine terre cuite. Le tout est monté sur un pied acier. Des matériaux naturels, une lumière douce et nuancée.

Une sélection de 12 modèles de lampes à poser. Toutes nos lam-

pes sont normalisées (Rapport d'essai LCIE jan.09).

Luminaire classe II. Max. 25 W
Hauteur totale 60 cm. Hauteur abat jour 29 cm.



Table lamp: The lamp shade is made from Washi paper, a pure Japanese tradition, which is posed on a bamboo infrastructure topped off by a clay fi-

gurine. The form is then mounted on a metal base. Natural materials, a soft and delicate light.

A selection of 12 models from which to choose. All of the lamps are certified to meet European standards (laboratory LCIE, January 2009), lamp class II. Maximum wattage 25w.

Total height: 60 cm, lamp shade: 29cm



Référence : SABINE



Référence : THERESE



Référence : VICTOIRE



Référence : BERENICE



Référence : EVA



Référence : CAMILLE

LUMINAIRES DE COURTOISIE

Lampes à poser (suite)

Lorsque la technique de fabrication du papier arrive en Europe au 13^{ème} siècle, les japonais font déjà du papier depuis 600 ans. L'étendue de la dévotion, la patience et l'énergie physique ont fait du WASHI le papier fait main par excellence. Le KOZO (la mûre) est la fibre la plus utilisée. C'est aussi la plus résistante. La douce et naturelle transparence

des papiers à base de KOZO assure une lumière chaleureuse. Les papiers KOZO, de fabrication artisanale sont sans acide.

When the technique of paper making arrived in Europe during the 13th century, the Japanese had already been making paper for over 600 years. The quantity of patience, devotion and physical energy re-

quired in the Washi process makes the paper 'hand made by excellence'. The Kozo (mulberry) is the most widely used fiber. It's also the most resistant. The soft and natural transparency of Kozo-based papers guarantees a warm light. The artisan-produced Kozo papers are acid free.



Référence : DEBORAH



Référence : JADE



Référence : LISE



Référence : LUCILE



Référence : MATHILDE



Référence : OCEANE

LUMINAIRES DE COURTOISIE *Lampadaires.*

LAMPADAIRES

Les lampadaires de courtoisie existent en trois modèles.

TANYA : abat jour blanc, figurine céramique noire mat.

SOFIA : Abat jour blanc, figurine céramique rouge fer.

KATALIN : Abat jour blanc, figurine céramique rouge émail.

Toutes nos lampes sont normalisées (Rapport d'essai LCIE jan.09). Luminaires classe II. Max. 25 W. Hauteur totale 160 cm. Hauteur abat jour 45 cm. L'abat jour est fabriqué uniquement à partir de papier KOZO blanc, l'assurance d'une lumière douce et nuancée à faible puissance.



Lampadaires: Standing Lamps

The standing courtesies lamps exist in three models:

Tanya: clay figurine with a black, matt finish, white paper lamp shade.

Sofia: clay figurine with a red iron, satin finish, white paper lamp shade.

Katalin: clay figurine with a red glazed glossy finish, white paper lamp shade.

Référence : TANYA

Référence : SOFIA

All of the lamps are certified to meet European standards (laboratory LCIE, January 2009), lamp class II. Maximum wattage 25w. Total height: 160 cm, lamp shade 45cm.

The lamp shade is entirely made from white Kozo paper, guaranteeing a soft and filtered light without high wattage.

BLOOM SUSPENSIONS

BLOOM arbore de voluptueuses formes sculpturales irrégulières, caractérisées par rondeurs et bosses. Cette volumineuse suspension (Ø 70 cm) évoque tout à la fois un fruit, une fleur, dans des notes acidulées, printanières.

On adore cette idée de lampe personnalisable qui se transforme à volonté... Des jeux de brins de bambous rouges, noirs, jaunes ou naturels permettent d'assortir et de faire évoluer votre suspension.

BLOOM se décline également en lampadaire.

C'est une lampe qui mêle harmonieusement jeux de lumières, de couleurs et de transparence.

BLOOM is characterized by incredible sculptural forms based upon curves and circles. This voluminous suspended lamp (60cm diameter) suggests a fruit or a flower in tangy, spring-time shades.

We love the concept of personalising the lamp, transforming depending on one's humor. Sets of bamboo twigs (red, black, yellow or natural) facilitate the integration of the piece into one's interior, providing the possibility to change colors. (see below)



Référence : SPRING BLOOM
(h.45 cm Ø 70 cm) Brindilles rouges

SPRING BLOOM

Une suspension à monter avec de délicats brins de bambou rouge sur une abat jour fleur avec bandes verticales blanc/orange/liseré rouge. Hauteur 45 cm Ø 70 cm. Abatjour en papier Kozo. Brindilles bambou en plusieurs coloris : naturel, jaune, rouge ou noir. Cabochon terre cuite rouge émail. Hauteur fil raccord fourni en 2 mètres.

SPRING BLOOM existe en deux tailles. XL Hauteur 45 cm Ø 70 cm. L Hauteur 30 cm Ø 60 cm

Spring BLOOM: *A hanging lamp to be assembled. Red bamboo twigs on a flower bud lamp shade striped white/orange with a red line. Height 45cm, diameter 60 cm. Red cabochon in glazed earthenware. Electrical cord: 200 cm.*

Available sizes: XL height 45 cm, diameter: 60cm. L height 30 cm, diameter 60 cm.



Référence : BLOOM D'IVOIRE
(h.30 cm Ø 60 cm) Brindilles rouges



BLOOM D'IVOIRE

Une suspension à monter. Brindilles bambou rouge sur un abat-jour fleur blanc uni. L'abat-jour est en papier KOZO couleur blanc, papier précieux dans la tradition japonaise. La structure et les volutes sont de délicates fibres de bambou.

Les volutes sont proposées en quatre coloris (naturel, jaune, rouge ou noir). Le Cabochon de la suspension est terre cuite rouge émail. Hauteur minimum fil raccord 2 m.

Les volutes existent en couleurs bois, rouge, noire ou jaune.



Référence : BLOOM D'IVOIRE
(h.30 cm Ø 60 cm) Brindilles rouges

A hanging lamp to be assembled. Red bamboo twigs on a flower bud lamp shade monochrome ivory. The lamp shade is covered with ivory Kozo paper which is considered a precious material in the Japanese tradition. The infrastructure and accompanying twigs are made from delicate bamboo fibers. The twigs are available in four colors (natural, yellow, red or black). The red cabochon is in glazed earthenware. Electrical cord: 200 cm.

Available sizes:

*XL height 45 cm, diameter: 60cm
L height 30 cm, diameter 60 cm*

DEUX TAILLES DISPONIBLES
XL : Hauteur 45 cm Ø 60 cm.
L : Hauteur 30 cm Ø 60 cm.





BLOOM D'IVOIRE LAMPADAIRE

Un lamapadaire haut
Hauteur du socle 150 cm.
Socle acier et disque terre cuite à la
base.

Abat-jour
Hauteur 30 cm Ø 60 cm.
Cabochoon terre cuite rouge
bouchon en laiton
Couleur abat jour BLANC
Brindilles rouges.

*Ivory BLOOM Standing Lamp
A standing lamp, total height 150
cm. Metal base with accompanying
clay disc at the base.*

*Lamp shade: height 30 cm, Ø 60.
Red glazed earthenware cabochoon,
brass cap. White Kozo lampshade.
Red bamboo twigs.*

Référence : BLOOM D'IVOIRE Lampadaire Brindilles noires

ETERNELS BUSTIERS

Des bustiers céramiques juchés sur des jupeons d'osier ou de fer, des œuvres uniques qui s'imposent telle une évidence par leur fantaisie, un univers frivole...

Les bustiers sont fabriqués en terre cuite à haute température dans nos ateliers. Nous apportons un soin tout particulier à ces pièces d'exception fabriquées à l'unité.

Référence : *BUSTE MARGOT.*

Buste en terre brute cuite à haute température. Le bustier est habillé d'une

jupe en fer forgé. Un travail remarquable de volutes. L'ensemble est monté sur un socle acier traité mat. Hauteur totale 155 cm.

Ceramic bust pieces perched upon willow or iron skirts, unique pieces whose mere presence justifies their existence, fantastic, a bit frivolous...

The buste pieces are made from refractory clay fired to 1100° in our studios. Each piece being unique, we take particular care in their fabrication.

Bustier margot:

Bust piece in red refractory clay fired to 1100°. The clay piece is completed by its wrought iron 'skirt', all mounted on a metal base with a matt patina. Total height: 155 cm.



BUSTIERS VASES



Vases en terre cuite émaillée ou cirée monté sur socle en fer (15 cm x 15 cm). Hauteur 60 cm. Socle en fer forgé. Contenance 1 litre.

L'intérieur du bustier est vernis et peut accueillir un bouquet de fleurs coupées.

Bust form vases in glazed or waxed earthenware mounted on a metal base (15 cm L x 15 cm W). Total height: 45 cm. Contenance: one liter. The interior of the vase is glazed, waterproof, to hold a bouquet of flowers

Référence : BUSTIER CERISE



Réf. : BUSTIER ROUGE FER



Réf. : BUSTIER MARRON



Réf. : BUSTIER ROUGE FER



Réf. : BUSTIER ORANGE

Le rendez-vous improbable d'une bande de fées, émancipées, voyageuses. Des pièces uniques, créations originales.



The improbable encounter with a gang of flying fairies

For the last ten years, we have been working to bring the best of our creations to our growing clientel. The marriage of divers materials, assembled with four hands, influenced by the seasons, combining lightness and poetry. We've created our own univers, our own language, based on two cultures. This dialogue defines who we are today. We create objects of seduction, unexpected, in a frivolous world of imagination and poetry.



Depuis plus de dix ans, nous nous efforçons d'amener le meilleur de notre travail de création à disposition d'une clientèle grandissante. Un mariage de matière, créé à quatre mains, adossé au rythme des saisons, en quête de poésie, de légèreté. C'est un langage formel que nous avons su établir. Il est nourri d'allers-retours entre deux cultures. Ce dialogue nous définit aujourd'hui. Nous créons des objets de séduction, inattendus, à l'image d'un univers frivole, imaginaire et poétique.

NUANCIER TERRE CUITE/ **CLAY**



Cerise



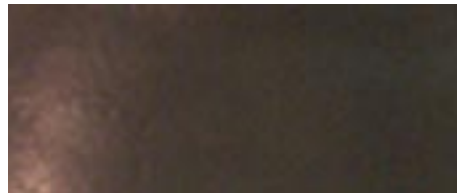
Orange



Rouge cuir



Rouge émaillé



Brun mat

NUANCIER PAPIER/**PAPER REFERENCES**

Ci après vous trouverez les références des couleurs de papiers utilisées dans notre catalogue 2010. Nous proposons par ailleurs un vaste choix de papiers précieux. Suivant les disponibilités, les délais de fabrication peuvent atteindre 12 semaines. Ces derniers sont indiqués. Nous vous demandons de bien vouloir en tenir compte.

Here you will find the references of the papers used in our 2010 catalogue. Along with this selection, we also use a variety of other precious papers. Depending on their availability, the fabrication delay may reach up until 12 weeks. We ask you to take this into consideration.



699 C
attention dé-
lais **DELAY**



728 C
attention dé-
lais **DELAY**



720 C



729 C



724 C
attention dé-
lais **DELAY**



56 W



726 C
attention dé-
lais **DELAY**



51 W

NUANCIER PAPIER (suite)



91 W



105 W



122 W



131 W



127 W



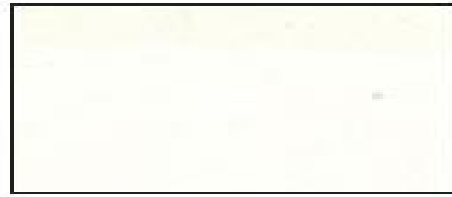
171 W



SILK YELLOW



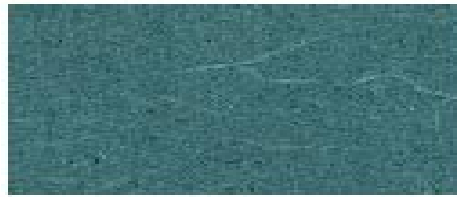
SILK FUSCHIA



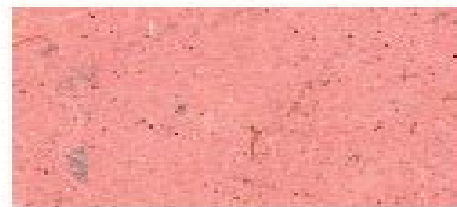
SILK WHITE



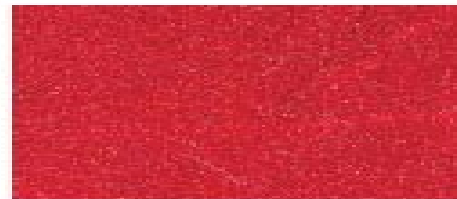
SILK BROWN



SILK TEAL



YAMAGUCHI RED



SILK DEEP RED



YAMAGUCHI VIOLET



SILK LIME GREEN



SILK DARK GREEN

EMBALLAGES, EXPÉDITIONS.

A nos débuts, nous avons trop souvent fait face à des problèmes de casse à l'expédition. La leçon fut vite comprise et la qualité de nos emballages est aujourd'hui reconnue. Nous expédions dans le monde entier et nous sommes fiers de pouvoir vous garantir une qualité d'emballage irréprochable.

En fonction des envois, nous utilisons différents opérateurs.

Packing and Shipping:

At first, we suffered a lot of breakage during the shipping process. We have learned our lesson and now offer a high quality packaging suitable for world-wide transportation. De-



CONDITIONS GENERALES DE VENTE

Valables pour la France et l'étranger.

PRIX : Nos prix sont indiqués départ atelier.

DELAIS DE FABRICATION : 6 à 8 semaines à compter de réception d'un acompte de 30 % du montant total de la commande.

REGLEMENT : acompte de 30 % du montant total de la commande. Solde à mise à disposition de la marchandise, par virement SWIFT ou chèque (pour la France uniquement).

EXPEDITION : Nos marchandises sont facturés départ atelier. En cas d'expédition par nos soins, voir conditions particulières sur la facture proforma.

CLAUSE DE RESERVE : Les marchandises vendues restent notre propriété jusqu'à leur paiement intégral.

TRIBUNAL COMPETENT : Le tribunal de grande instance de Valence est réputé compétent en cas de litige.

GENERAL SALES CONDITIONS

PRICES : Our prices are listed with the sales tax not included.

DELAY : Six to eight weeks from the order date.

SHIPPING : Our products are billed EXW. If you wish for us to ship, please see details on the proforma invoice.

PAYMENT : 30 % downpayment and the rest before shipping.

All merchandise remains our exclusive property until full payment.

We reserve the right to modify our prices without notification.

Conditionnements et emballages : Tous nos objets sont très respectueusement emballés, papier bulle, carton double cannelure.

All pieces are carefully packed in bubble pack and double corrugated card board.

Les pièces en stock sont expédiées sous 48 heures.

QUELQUES UNES DE NOS RÉFÉRENCES CLIENTS

Ils nous font confiance.

Mobalpa, Lise Charmel, Philippe Patek (genève), Gescher & kemper (Amsterdam), Cocoon (Dubai), meubles Grange,...

PRIX VALABLES JUSQU'AU 20 JANVIER 2011.

PAGE 2 **FEE DE JARDIN SUR MOULE A GATEAU**

GARDEN FAIRY ON CAKE MOLD

Pièces uniques, selon disponibilités. *Unique pieces.*
Prix à l'unité 65,00 €. *price per unit 65,00 €.*

PAGE 2 **PIQUES A FLEUR GARDEN FAIRIES**

6 couleurs et formes différentes.

Référence : PF mauve *fuschia*

Référence : PF jaune *yellow*

Référence : PF rouge émail *red glazed*

Référence : PF turquoise *turquoise*

Référence : PF vert *green*

Référence : PF motifs

Glazed earthenware figure on metal stem.

Prix à l'unité 45,00 €.

PAGE 3 & 4 **LUMINAIRES DE COUTOISIE**
COURTESY LIGHTS

Lampes à poser Table lamps

12 modèles disponibles. *A selection of 12 models from which to choose.*

Référence : CAMILLE

Référence : BERENICE

Référence : MATHILDE

Référence : OCEANE

Référence : VICTOIRE

Référence : JADE

Référence : THERESE

Référence : LISE

Référence : DEBORAH

Référence : LUCILE

Référence : SABINE

Référence : EVA

Prix à l'unité : 320,00 €

PAGE 5 *Lampadaires Standing lamps*

3 modèles disponibles.

Référence : ROUGE FER *red iron*

Référence : NOIR MAT *black mat*

Référence : ROUGE EMAIL *red glazed*

Prix à l'unité : 450,00 €

PAGE 6 **SPRING BLOOM**

Suspension spring Bloom L

Hauteur 30 cm Ø 60 cm

Prix à l'unité : 400,00 €

Référence : susp spring L

Suspension spring Bloom XL

Hauteur 45 cm Ø 70 cm

Prix à l'unité : 520,00 €

Référence : susp spring XL

PAGE 7 **BLOOM D'IVOIRE**

Suspension Bloom d'ivoire L

Hauteur 30 cm Ø 60 cm

Prix à l'unité : 400,00 €

Référence : susp ivoire L

Suspension Bloom d'ivoire XL

Hauteur 45 cm Ø 70 cm

Prix à l'unité : 520,00 €

Référence : susp. Ivoire XL

PAGE 8 **Lampadaire** (H.150 cm) Spring Bloom

Abat jour H. 30 cm Ø 60 cm 480,00 €

BLOOM standing lamps

Référence : lamp spring

page 8 **Lampadaire** (H.150 cm) Bloom d'ivoire

Abat jour H. 30 cm Ø 60 cm 480,00 €

BLOOM standing lamps

Référence : lamp ivoire

Jeu de 20 brindilles additionnel 15,00 €

20 twigs of bamboo

Référence : rouge vif

Référence : noir

Référence : naturel

Référence : jaune citron

PAGE 9 **ETERNELS BUSTIERS ETERNAL BUST PIECES**

MARGOT

Buste en terre brute cuite à haute température. Le bustier est habillé d'une jupe en fer forgé.

Un travail remarquable de volutes. L'ensemble est monté sur un socle acier traité mat. Hauteur totale 155 cm.

Bust piece in red refractory clay fired to 1100°. The clay piece is completed by its wrought iron 'skirt', all mounted on a metal base with a matt patina. Total height: 155 cm.

L'ensemble : 1200,00 €

Référence : Margot

JOUR DE MARCHE

Buste terre cuite brute cuite à haute température. Le bustier est habillé d'une jupe en osier tressé.

L'ensemble est monté sur un socle acier traité mat. Cette pièce est unique et réalisée sur commande uniquement
Hauteur totale 155 cm.

L'ensemble : 1650,00 €

Référence : Jour de marché

PAGE 10 **BUSTIERS VASES BUST VASES**

6 modèles disponibles.

Référence : Orange mat

Référence : Rouge fer

Référence : Blanc émaillé

Référence : Brun foncé Mat

Référence : Cerise émaillé

Prix à l'unité : 230,00 €

PAGE 11 **UN VOYAGE ALLUME TRAVELLING LIGHT**

Le rendez-vous improbable d'une bande de fées, émancipées, voyageuses. Des pièces uniques, créations originales.

*The improbable encounter with a gang of flying fairies
Price list available.*

Contact

RAELYN LARSON OU SEBASTIEN VERNE

TEL : 33 (0)4 75 46 83 71

atelax@club-internet.fr



Raelyn Larson et Sébastien Verne, sont installés depuis 1997 à Dieulefit dans la Drôme.

Elle américaine, née à La Crosse sur les berges du Mississipi, terrain d'aventures, au climat rude l'hiver.

Un Coursus de beaux arts, une spécialisation céramique, elle travaille dans différents ateliers aux Etats-Unis. En 1992 elle rejoint Paris. Un parcours à l'Alliance française, un passage comme décoratrice/étalagiste à la Samaritaine, quelques piges dans un magazine étudiant.

Lui, français de double formation en photographie et gestion. Il débute comme chef de produit dans un centre international de langues. En 1997, il prend la direction d'un établissement culturel à Dieulefit (Drôme). Le couple s'installe à Dieulefit, une des capitales historique de la poterie en Provence. C'est un environnement favorable où le projet d'un atelier de création s'est concrétisé.

En 2000, création d'un atelier à Dieulefit.

Depuis plus de dix ans, nous nous efforçons d'amener le meilleur de notre travail de création à disposition d'une clientèle grandissante.

Un mariage de matière, créé à quatre mains, adossé au rythme des saisons, en toute poésie et légèreté. C'est un langage formel que nous avons su établir. Il est nourri d'allers-retours entre deux cultures. Ce dialogue nous définit aujourd'hui. Il est ancré dans notre art de vivre. Simplicité, une structure d'entreprise et de fonctionnement peu énergivore, une préoccupation pour l'environnement.

L'ensemble de ses préoccupations se traduit par l'adoption de matériaux simples, disponibles localement. Nous laissons une large part au recyclage et détournements d'objets.

Nous créons des objets de séduction, inattendus, à l'image de notre univers. Souvent qualifié de frivole, nos clients plébiscitent notre imaginaire et notre sens poétique.

Références clients : Mobalpa, Lise Charmel, Philippe Patek (genève), Meubles Grange, Gescher & Kemper (Amsterdam), Cocoon (Dubai).